

ESTADO DO RIO GRANDE DO SUL
MUNICÍPIO DE CRUZEIRO DO SUL

RELATÓRIO FOTOGRÁFICO

RESTABELECIMENTO DA ESCOLA MUNICIPAL DE ENSINO INFANTIL JACOB SEHN

Espaços físicos da EMEI afetados: Cozinha, lavanderia, refeitório, sala maternal A1, sala maternal A2, sala professores, sanitários femininos, sanitários masculinos e espaço ao ar livre (playground).

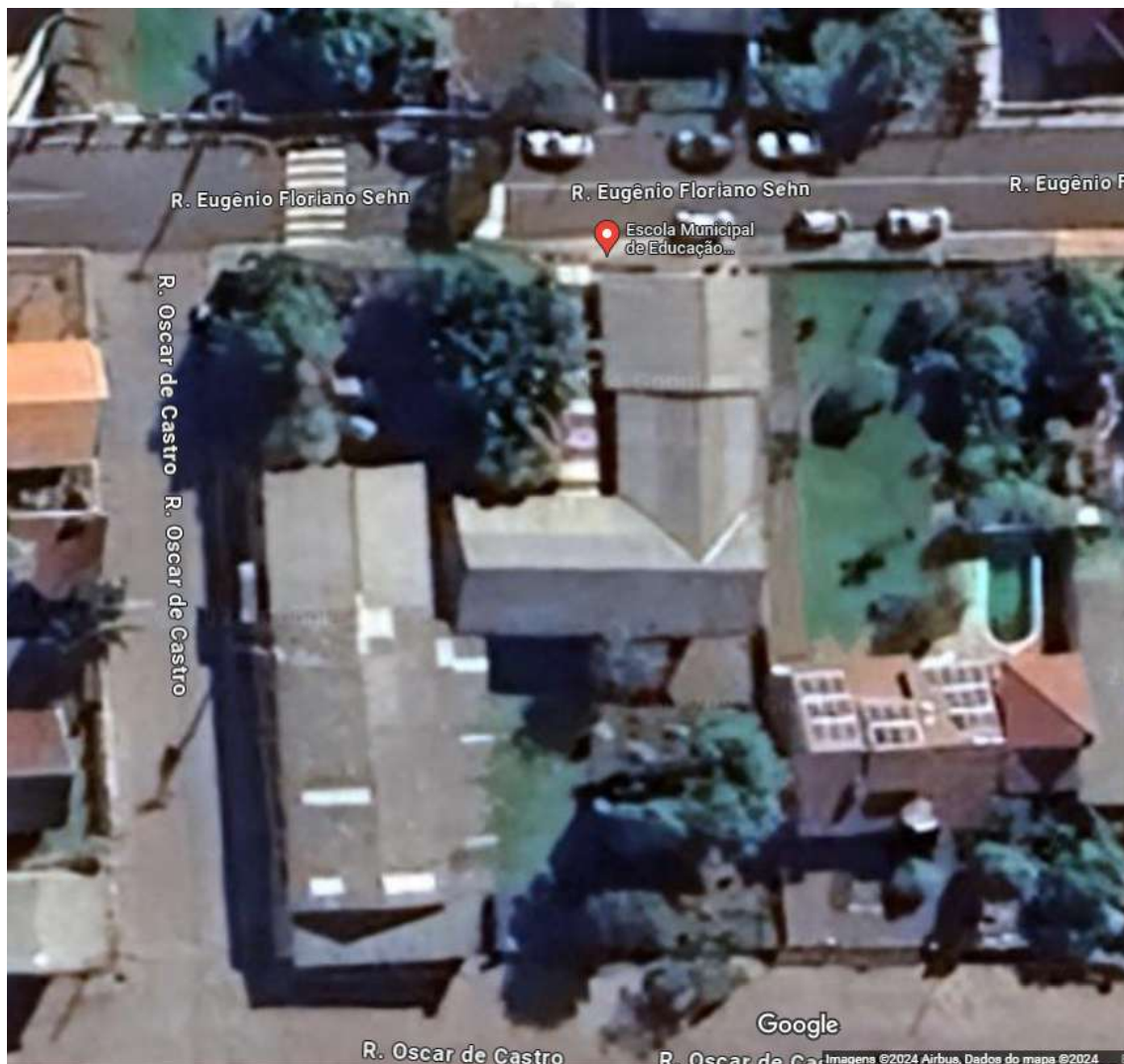


Imagem 01 – Imagem do Google localizando a EMEI Jacob Sehn.



ESTADO DO RIO GRANDE DO SUL
MUNICÍPIO DE CRUZEIRO DO SUL



Imagem 02 – Fachada da EMEI após limpeza do lodo.



Imagem 04 – Marca da altura da enchente no pavimento térreo da EMEI.



ESTADO DO RIO GRANDE DO SUL
MUNICÍPIO DE CRUZEIRO DO SUL



Imagem 05 – Marca da altura da enchente no pavimento térreo da EMEI em torno de 1,90m de altura.



Imagem 06 – Previsto a remoção dessas 2 esquadrias com fechamento em alvenaria, chapisco, emboço e pintura previsto nos itens: 1.2.3 até 1.2.7. As mesmas estão muito imperadas e sofreu patologias no vão da alvenaria.

ESTADO DO RIO GRANDE DO SUL
MUNICÍPIO DE CRUZEIRO DO SUL



Imagem 07 – Previsto a remoção da esquadria, foi muito danificada, ficou abaulada e com vidros quebrados. Previsto a remoção no item: 1.2.1 e a substituição nos itens: 1.2.8 e 1.2.9



Imagem 09 – Porta danificada, previsto remoção e instalação de porta de alumínio fechada com lambri, prevista no Item= 1.2.11

ESTADO DO RIO GRANDE DO SUL
MUNICÍPIO DE CRUZEIRO DO SUL



Imagem 10 – Porta danificada folha suspensa , previsto remoção da esquadria na totalidade e instalação de porta de alumínio de correr, prevista no Item= 1.2.10

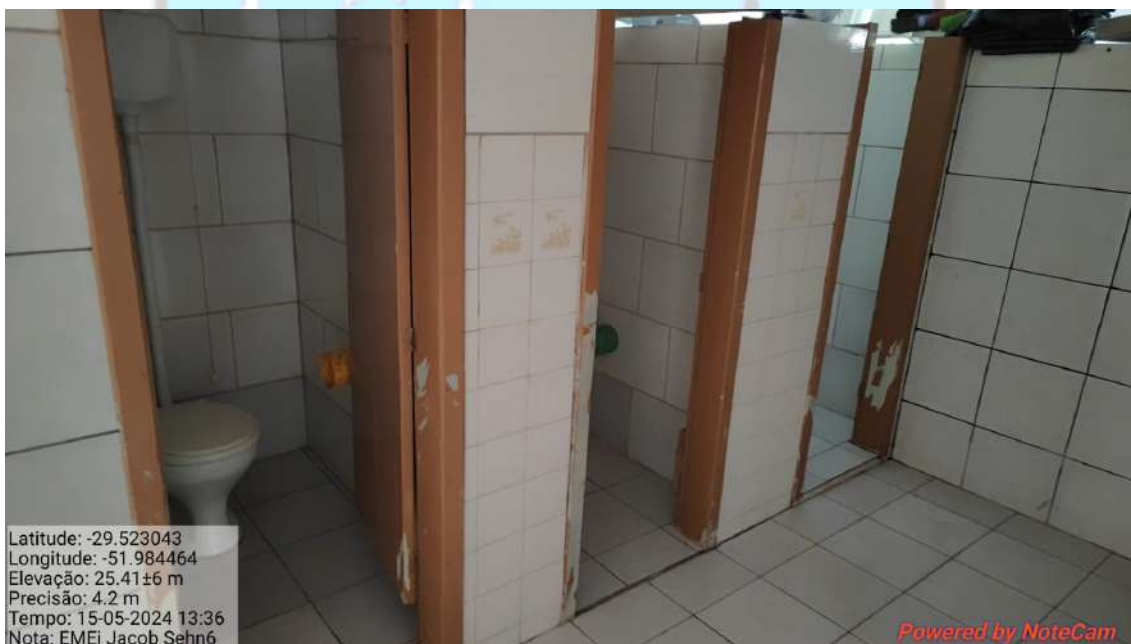


Imagem 11 – Portas dos sanitários, folhas estufadas e inchadas, removidas na limpeza, previsto instalação de porta de alumínio com lambri e fecho abre e fecha interno. Item= 1.2.11

ESTADO DO RIO GRANDE DO SUL
MUNICÍPIO DE CRUZEIRO DO SUL



Imagem 08 – Diversas esquadrias basculantes imperadas, não abrem, previsto serralheiro para lubrificar e desemperrar no item 1.2.12.



Imagem 08 – Previsto lixamento e pintura das esquadrias no item 1.2.13 e 1.2.14 do pavimento térreo da edificação, patologias causadas após a cheia.

ESTADO DO RIO GRANDE DO SUL
MUNICÍPIO DE CRUZEIRO DO SUL



Imagem 08 – Previsto pintura externa no item 1.2.15 do pavimento térreo da edificação, patologias causadas após a cheia e na limpeza com lava jato, soltou a pintura.



Imagem 12 – Mureta com alambrado caiu, previsto novo alambrado no item: 1.3.1.

ESTADO DO RIO GRANDE DO SUL
MUNICÍPIO DE CRUZEIRO DO SUL



Imagem 13 – Previsto brita para o pátio das crianças para posterior instalação da parte do playground que conseguiram salvar. Lastro de brita previsto no Item: 1.3.2, carga e descarga previsto no item: 1.3.3, transporte previsto no item: 1.3.4.

