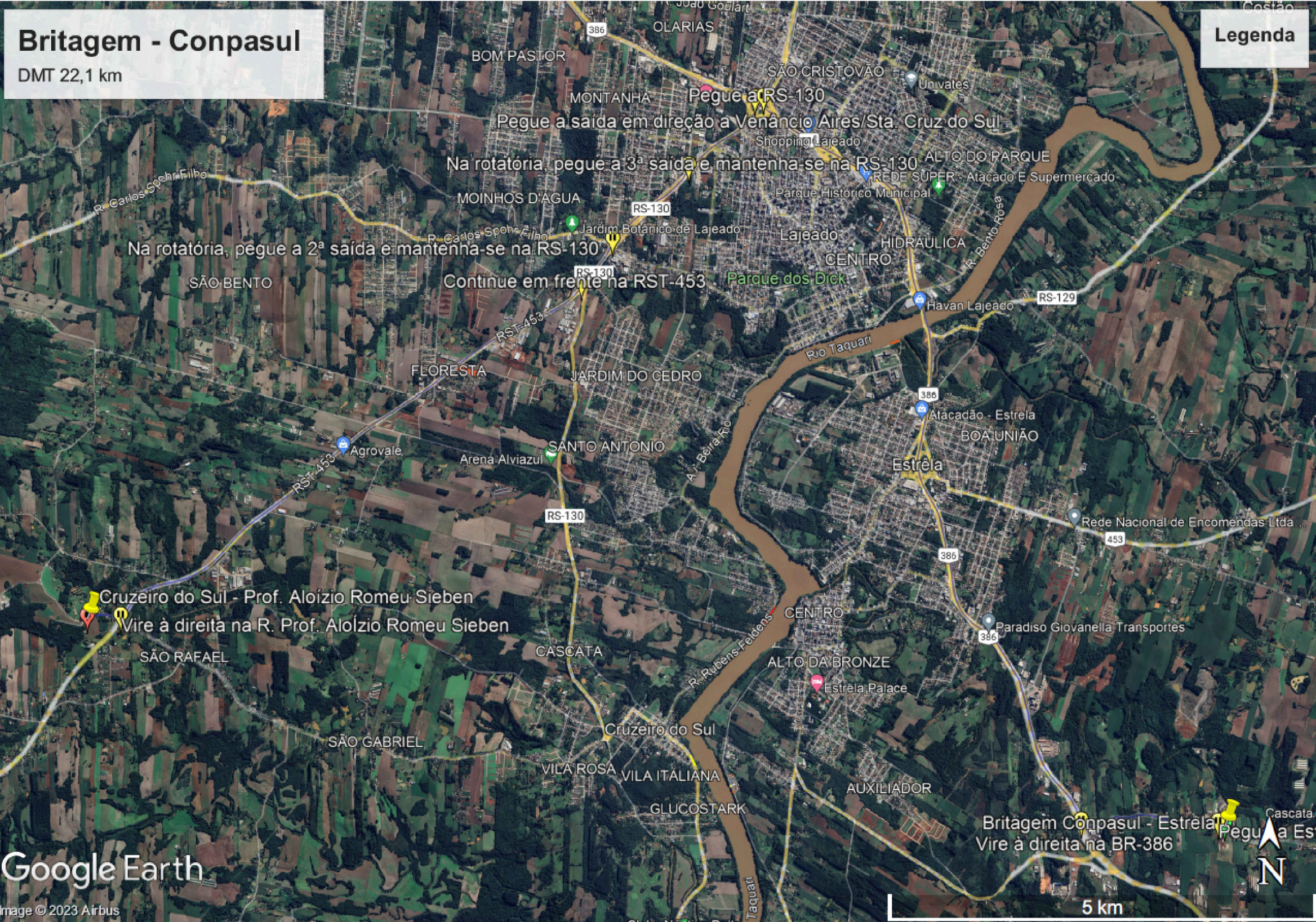


PREFEITURA MUNICIPAL DE CRUZEIRO DO SUL

TIPO:	PROPRIETÁRIO:	DATA:
DISTÂNCIA MÉDIA DE TRANSPORTE - DMT		2023
LOCAL: RUA PROF. ALOÍZIO ROMEU SIEBEN		ESCALA:
TRECHO: ENTRE A RS-453 E 700m SENTIDO INTERIOR	RESPONSÁVEL TÉCNICO:	INDICADA
ÁREA: 700,00m X 7,00m= 4.900,00 m²		PRANCHA:
		DMT-2





PREFEITURA MUNICIPAL DE CRUZEIRO DO SUL

TIPO:	PROPRIETÁRIO:	DATA:
DISTÂNCIA MÉDIA DE TRANSPORTE - DMT		2023
LOCAL: RUA PROF. ALOÍZIO ROMEU SIEBEN		ESCALA:
TRECHO: ENTRE A RS-453 E 700m SENTIDO INTERIOR	RESPONSÁVEL TÉCNICO:	INDICADA
ÁREA: 700,00m X 7,00m= 4.900,00 m²		PRANCHA:
		DMT-3