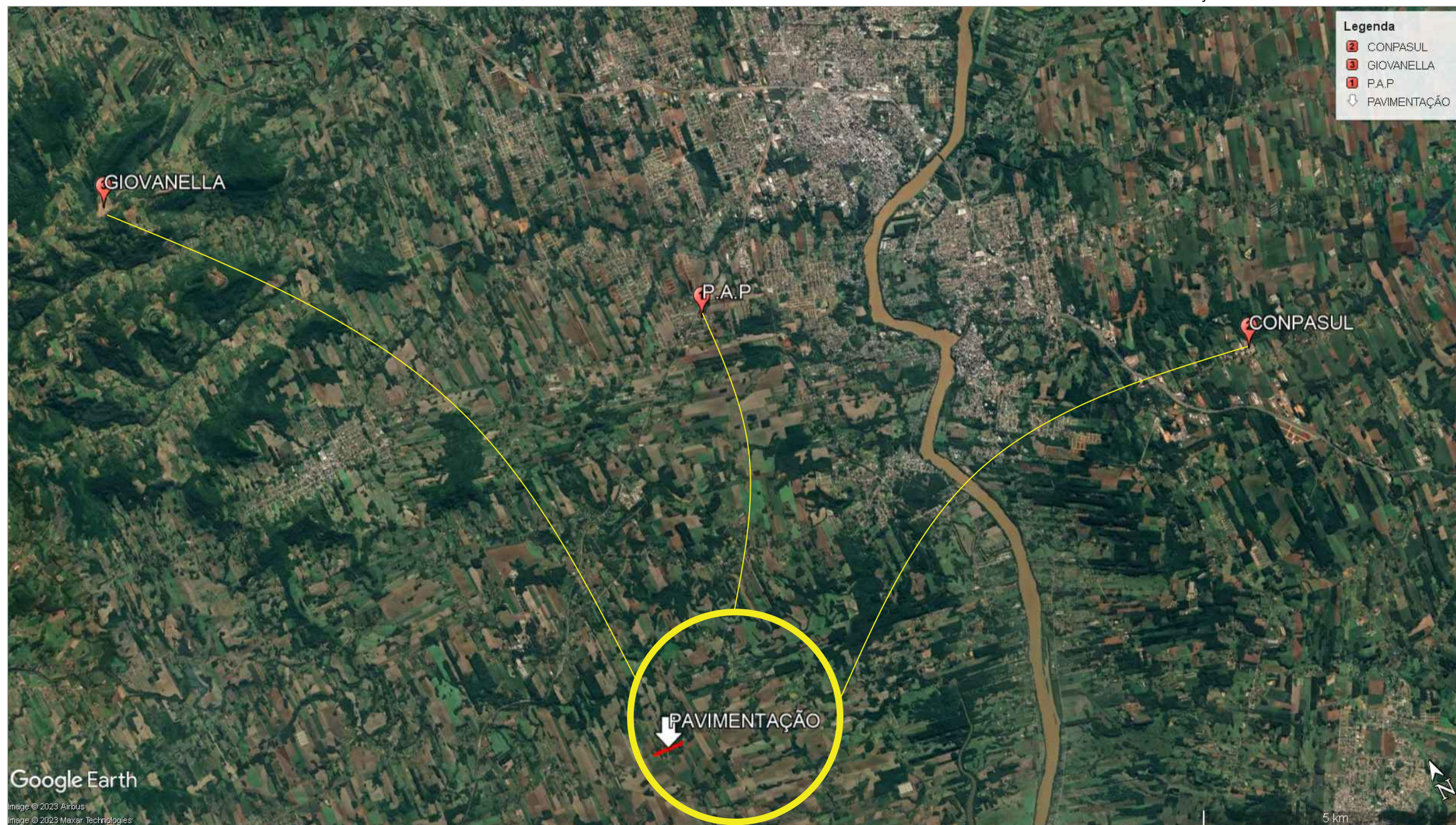


CONFORME PRINCÍPIO DE ECONOMICIDADE SERÁ ADOTADO NO PROJETO AS DMT'S MAIS PRÓXIMAS PARA TRANSPORTE DE MATERIAIS DE BASALTO E BRITAGEM. INFORMAÇÕES RETIRADAS DO SOFTWARE GOOGLE EARTH.



Empresa 01: PAP CONSTRUTORA E INCORPORADORA LTDA

Endereço (Rodovia RST 453, Km 28 - Lajeado, RS):
Distancia entre Pavimentação e Usina (11km) =

Empresa 02: CONSTRUTORA GIOVANELLA LTDA

Endereço (Rod Rs 421, s/n km 8,5 - Zona Rural Forquetinha,RS):
Distancia entre Pavimentação e Usina (30km) =

Empresa 03: CONPASUL CONSTRUCAO E SERVICOS LTDA

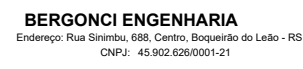
Endereço (Estr. Santa Rita - Estrela, RS):
Distancia entre Pavimentação e Usina (28km) =

Jazida para aterro do Greide:

Endereço (RS-130 - Cruzeiro, RS):
Distancia entre Pavimentação e Usina (10km) =

DMT = 23 km

LEGENDA:

Cliente: PREFEITURA MUNICIPAL DE CRUZEIRO DO SUL-RS  Endereço: Rua Sinimbu, 688, Centro, Boqueirão do Leão - RS CNPJ: 45.902.626/0001-21	Obra: PROJETO DE TERRAPLANAGEM, DRENAGEM e PAVIMENTAÇÃO Local: RUA ADOLFO SCHNEIDER	
	Trecho: A partir da Escola Dona Leopoldina em direção a Boa Esperança Prancha: SITUAÇÃO/LOCALIZAÇÃO - DMT	Área Total: 4.235,00 m ²
Proprietário: Prefeitura Municipal de Cruzeiro do sul - RS	Resp. Técnico: GREICI BERGONCI Engenheira Civil-CREA/RS RS254521	Escala: sem escala Revisão: 02 Data: OUTUBRO / 2023 Prancha: 07