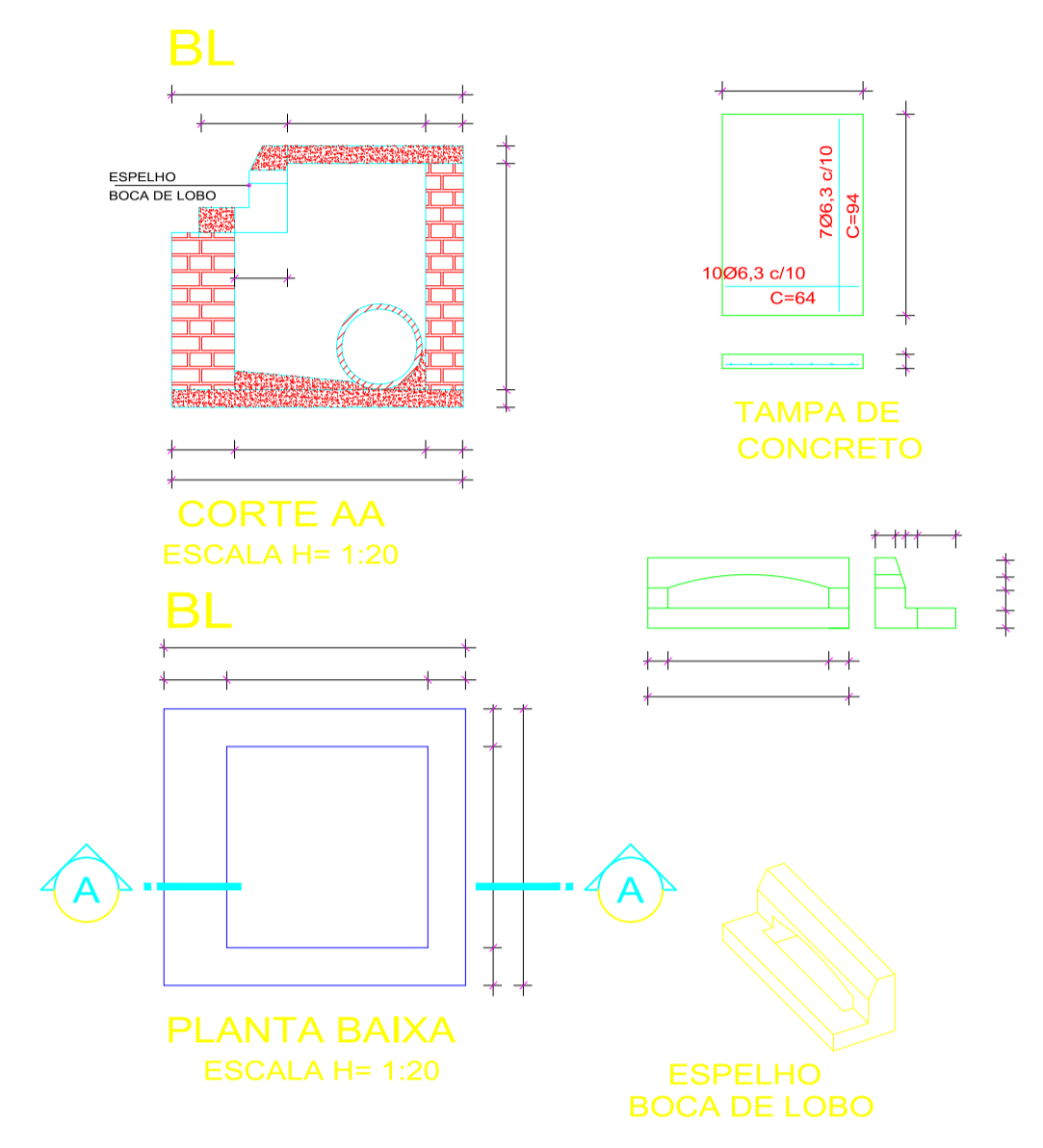
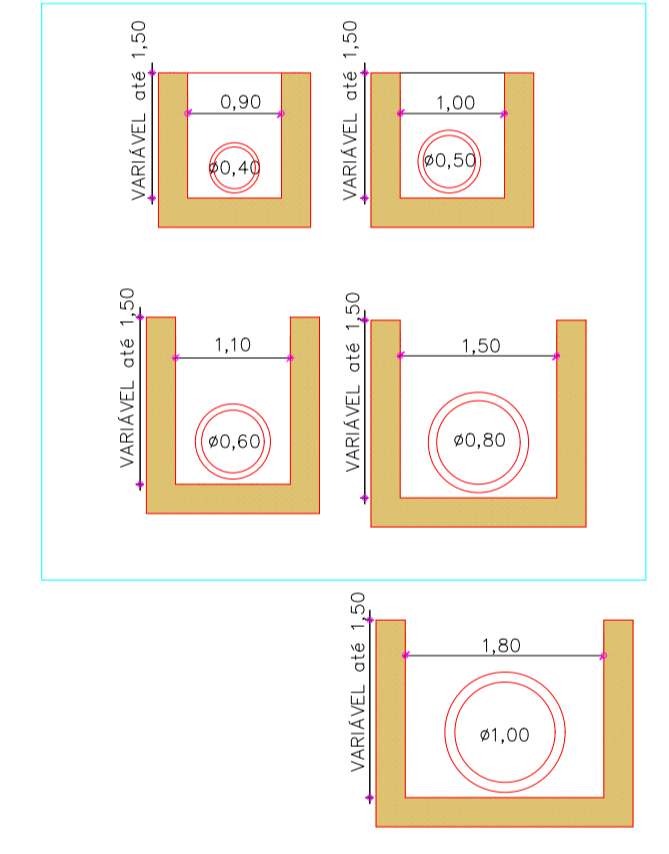


DETALHE BOCA DE LOBO



GABARITO DE VALAS



LEGENDA			
	REDE PLUVIAL PROJETADA - TUBO DE CONCRETO SIMPLES		
	REDE PLUVIAL PROJETADA - TUBO DE CONCRETO ARMADO		
	POÇO DE VISITA PLUVIAL PROJETADO		
	BOCA DE LOBO PROJETADA		
	REDE DE ÁGUA EXISTENTE	Po	POSTE

EMISSÃO INICIAL		04-09-2023	
OBSERVAÇÕES		VISTO	DATA
C&D Topografia e Projetos Av. Alvi Azul, 333 - Apto 809 T4, São Vendelino - Bento Gonçalves/RS FONE: (054) 99671-0908 - WWW.CDGENHARIA.COM.BR			
PROJETO	Projeto de Pavimentação Don Pedro II		
PROPRIETÁRIO	PREFEITURA MUNICIPAL DE CRUZEIRO DO SUL/RS		
LOCAL DA OBRA	CRUZEIRO DO SUL/RS		
RESP. TÉCNICO	KLEBER ADÃO LEMES COLLA - CREA RS243889		PROPRIETÁRIO
		PREFEITURA MUNICIPAL DE CRUZEIRO DO SUL/RS	
ASSUNTO	PROJETO DE DRENAGEM		PRANCHA
DATA	ESCALA	DESENHO	ARQUIVO
SET/23	INDICADA	KLEBER COLLA	
			ÚNICA