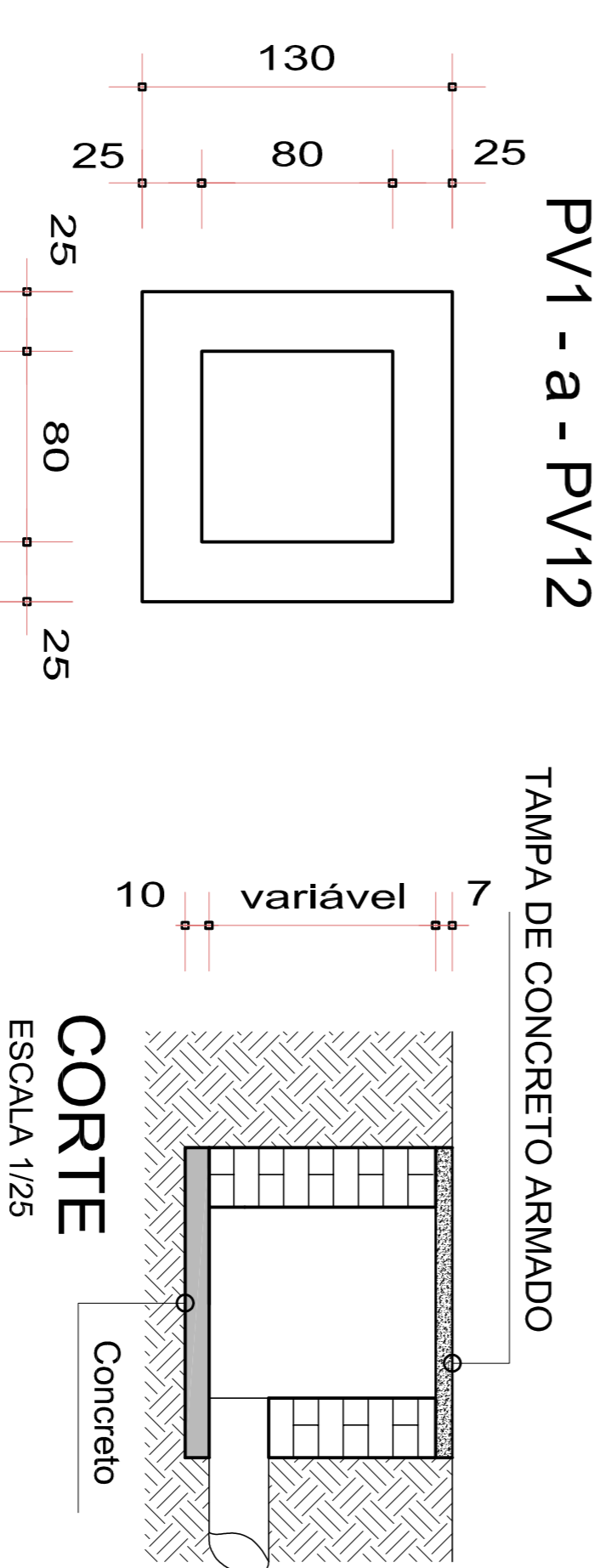
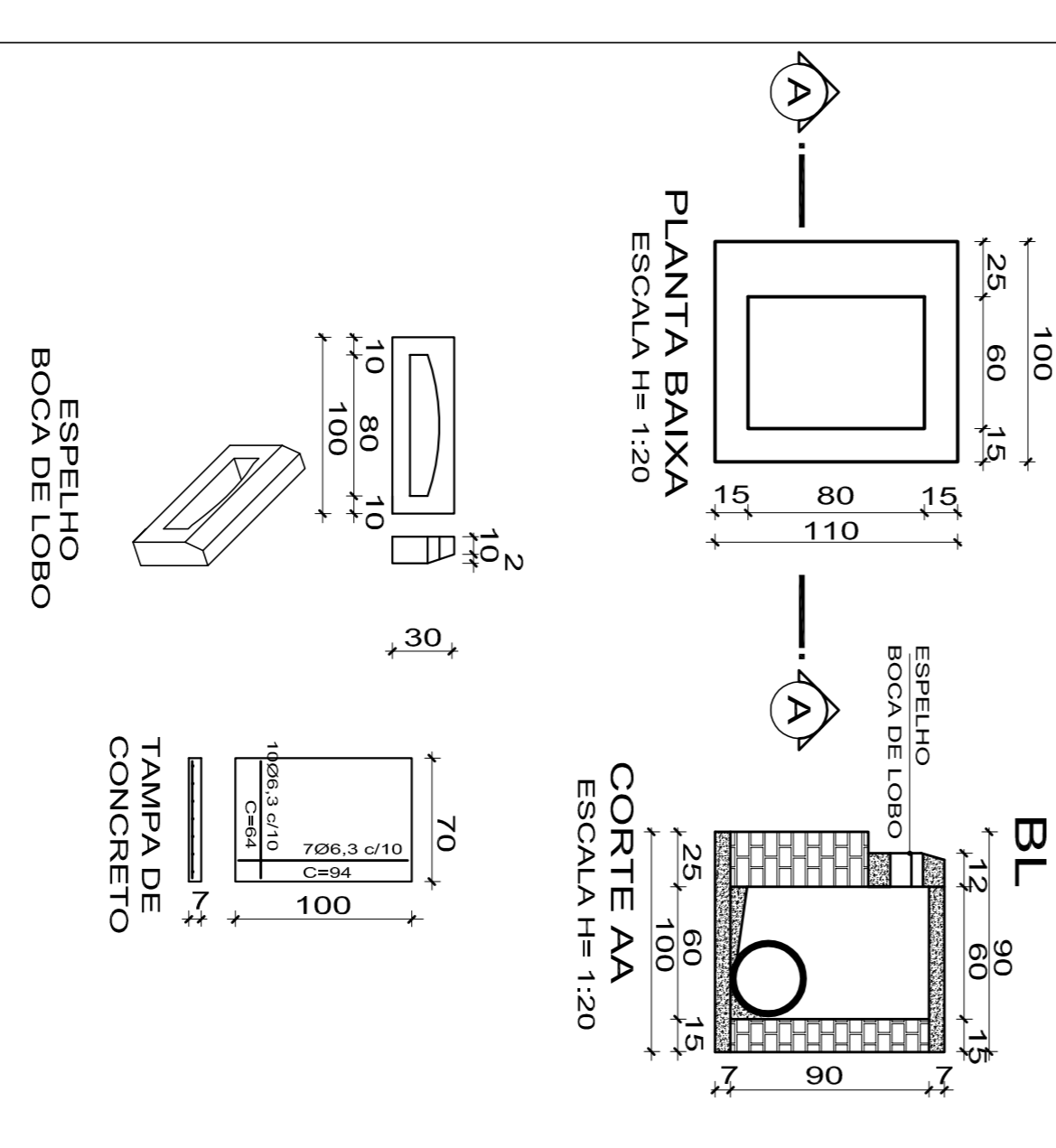


POÇOS DE VISITA



DETALHE BOCA DE LOBO



PREFEITURA MUNICIPAL DE CRUZEIRO DO SUL SETOR DE ENGENHARIA

PAVIMENTAÇÃO DA PISTA DE ATLETISMO
PLANTA BAIXA, SEÇÃO TIPO E DRENAGEM

Projeto	Execução	Revisão	Assinatura
Carlos Alberto Paschi Eng. Civil - CREA 22558/0	João Henrique Dulius Projeto Municipal		
Calços	OUTUBRO 2021	plata aléutica	4.499,00 m ²

